

### 事業の特徴

#### 1. 迅速な問題検知と原因調査



トランザクションの目線から迅速にサービス障害・性能を監視し、原因を調査。負荷なくトランザクションデータを自動収集・保存し、障害時はそのまま調査へ移行。

#### 2. リーズナブルな導入費用



トランザクション中心のデータを収集・保存するため、低コストを実現。また、オールインワンの価格体系で、オプション追加等の費用が不要。

#### 3. IT統合モニタリングによる運用効率の向上



サーバーからアプリケーションまで、オンプレからクラウド環境までの監視を一元化することで、運用効率を向上。また、アプリケーションレイヤー向けの障害監視・分析を容易に実現。

### マッチングニーズ

求める  
都内企業像

**分散化システムにおけるIT運用上の効率化向上とコスト削減を課題として持っているお客様へ、システムやサービス向けのモニタリングやオペラビリティをご提案できる立場の企業**

- 想定するお客様：製造、金融、通信、流通、情報通信などクラウド利用の高い分野において、クラウド基盤で業務システムやITサービスを構築/運用することに積極的な企業

実現  
したいこと

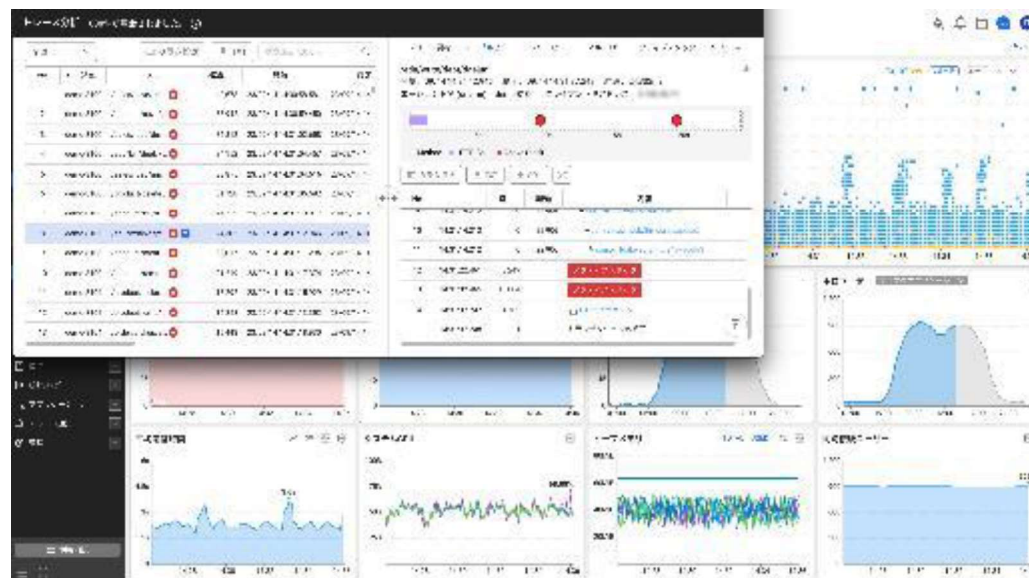
**共同販売、プライベートサービス構築・運用**

- 現在はアプリケーション、データベース、ログ集約、ブラウザ、サーバー、クラウド、ネットワーク(eBPF)を対象にしたモニタリングを実現しているが、今後はモニタリングの範囲をより広げるとともに、セキュリティのニーズにも対応したい。

### 事業概要 (サービス/製品)

- ITシステムのモニタリングと分析を提供するソリューションを展開
- 分散環境におけるITサービス性能をリアルタイムに可視化することで、異常検知と対応に費やされるダウンタイムを低減し、プロアクティブな対応を可能にするソリューション「WhaTap Monitoring」をSaaSサービスと、パッケージ版として提供
- メトリクスとトレースなどは5秒間隔で、アクティブトランザクション情報(スタック)は10秒間隔で自動収集。遅延したり、頻繁に遂行されるトランザクションの詳細情報を保存、再生(メソッドレベルでの常時プロファイリング)
- オンプレとクラウド環境のサーバー、データベース、アプリケーション、ログ集約と監視、ブラウザ、クラウド、ネットワーク性能(eBPF)へのモニタリングを一元化

秒単位で異常を検知し、常時記録したデータでそのまま原因調査へ



## 事例

|       |   |
|-------|---|
| 実施概要  | <b>LGU+、Starbuku Korea、Shinhan Bankなど<br/>1,100社以上</b>  |
| 詳細    | <ul style="list-style-type: none"> <li>韓国大手通信会社である「LGU+」への導入実績あり</li> <li>他にも、本拠地である韓国においてStarbucks Koreaや大手銀行のShinhan Bankでの導入実績あり</li> </ul> <div style="display: flex; justify-content: space-around; align-items: center;">    </div> <ul style="list-style-type: none"> <li>2024年2月に日本法人(ワタップ・ジャパン株式会社)を設立してから、12社の日本国内企業での導入実績あり('24年8末)</li> </ul> |
| 関連URL | 詳細 : <a href="https://www.whatap.io/ja/customer/">https://www.whatap.io/ja/customer/</a>  |
| 実施概要  | <b>KB Healthcare</b>  |
| 詳細    | <ul style="list-style-type: none"> <li>KB Healthcare (KB損害保険の子会社) の運用するデジタルヘルスケアプラットフォーム「O'CARE」の運用にあたり「WhaTap Monitoring」を導入</li> <li>プラットフォーム立ち上げ時の性能改善や、不測のイベントや障害発生の際においてWhaTapのサービスを活用</li> </ul> <div style="text-align: center;">  </div>   |
| 関連URL | 詳細 : <a href="https://www.whatap.io/ja/customer/">https://www.whatap.io/ja/customer/</a>  |

## 会社概要

### 業種分類 : 情報通信業



HP : <https://www.whatap.io/ja>

### 日本への進出体制

|          |   |       |   |
|----------|---|-------|---|
| 日本支社有無   | 有   | 日本語対応 | 可 |
| 日本での検討状況 | ワタップ・ジャパン株式会社を2024年に設立<br>東京都港区西新橋1丁目1番1号<br>日比谷 FORT TOWER 10F |       |   |
| その他      |   |       |   |

### 会社概要

|              |  |      |                                 |
|--------------|--|------|---------------------------------|
| 社名           | WhaTap Labs Inc.   |      |                                 |
| 会社HP         | <a href="https://www.whatap.io/">https://www.whatap.io/</a>                                  |      |                                 |
| 所在地          |  韓国/ソウル |      |                                 |
| 設立年          | 2019   | 従業員数 | 約100名                           |
| 資本金          | -  | 出資   | Altos Ventures、Kakao Ventures 他 |
| 主な事業内容       | WhaTapは、ITサービスのパフォーマンスをリアルタイムで可視化するオペラビリティ・プラットフォームを提供                                       |      |                                 |
| 事業パートナー・主要顧客 | LGU+、Starbucks Korea、Shinhan Bankなど1100社以上への導入実績あり   |      |                                 |
| 海外展開状況       | 日本市場('24.2~)、インドネシア('23.6~)  |      |                                 |
| 資金調達実績       | 米Altos Ventures、Qualcomm Ventures、韓国Kakao Ventures、KB Investment等より累計183億ウォンの投資実績            |      |                                 |